



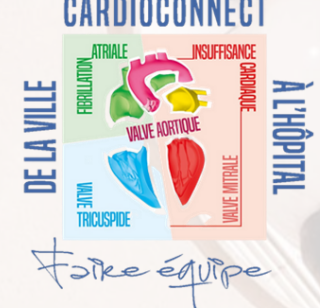
6^{ème} édition

SAMEDI, 2 DECEMBRE 2023
SALONS VARENNE, NOISY-LE-GRAND



Table ronde : de l'hôpital à la cardiologie de ville : Accès aux soins

Dr P. Assyag, Dr P. Jauffrion, Pr R. Gallet (Mondor)
Dr J. N. Lepront, Dr E. Lecarpentier, Pr E. Teiger



6^{ème} édition

SAMEDI, 2 DECEMBRE 2023

SALONS VARENNE, NOISY-LE-GRAND

TITRE : TABLE RONDE

**SESSION : DE L'HOPITAL A LA
CARDIO DE VILLE : ACCES AUX SOINS**

Dr LEPRONT Jean-Noël

Médecin Généraliste

Co-Président - CPTS de CHAMPIGNY

Coordinateur des SAMI du Val de Marne





Les Communautés Professionnelles Territoriales de Santé - CPTS

QUOI?

« Les communautés professionnelles territoriales de santé (CPTS) regroupent les professionnels d'un même territoire qui souhaitent s'organiser – à leur initiative – autour d'un projet de santé pour répondre à des problématiques communes ». (Source ARS idf)

- un mode d'organisation, à la main des professionnels de santé,
- visant à renforcer leur coordination, dans un cadre populationnel sur leur territoire
- au service d'une prise en charge plus intégrée
- autour d'un projet de santé commun pour répondre aux besoins de la population de son territoire



Les Communautés Professionnelles Territoriales de Santé - CPTS

QUI?

- professionnels de santé de ville** - qu'ils exercent à titre libéral ou salarié -,
- des établissements de santé,**
- des acteurs de la prévention ou promotion de la santé,**
- des établissements et services médico-sociaux, sociaux,**
- des usagers...**



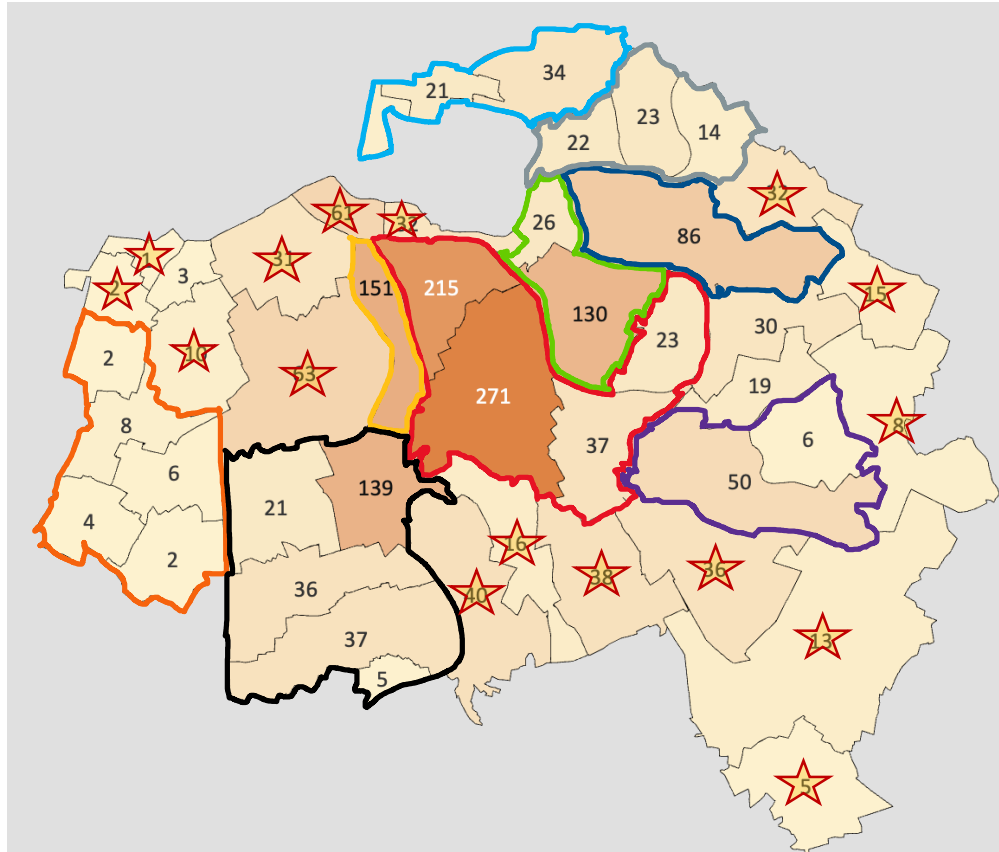
Les Communautés Professionnelles Territoriales de Santé - CPTS

POURQUOI?

dans le cadre de l'accord conventionnel interprofessionnel (ACI) du 20 juin 2019 :

- améliorer l'**accès aux soins**
(accès à un **médecin traitant** et l'accès aux **soins non programmés**)
- organiser des **parcours pluri professionnels** autour du patient
- développer des **actions territoriales de prévention**
- améliorer la **qualité et la pertinence des soins** ;
- accompagner les professionnels** de santé sur le territoire.

- Gérer les **crises sanitaires** en ville



Les CPTS du val de Marne

9 CPTS en fonctionnement en 11/2023
 (7 en projet):

- 269 **MG** (= 44% des MG du 94)
- 153 **IDEL** (= 27% des IDEL du 94)
- Quelques **Cardiologues...**!

→ 869.748 patients (= 62% de la population)

- *Relever le défi de l'organisation territoriale de santé (ref 2016 Modernisation loi de santé)*
- *«... Organisation libérale de proximité » (Ref discours PR « ma santé 2022 »)*



Les Communautés Professionnelles Territoriales de Santé - CPTS

UN EXEMPLE?

Dans le cadre du **développement du parcours pluri-professionnel**
Travail commun des **CPTS avec l'Hôpital** (et la FINC94)
Prise en charge globale de **l'Insuffisance Cardiaque**
Liens **coordonnés Ville - Hôpital**

- L'optimisation des traitements
- La sortie d'hospitalisation
- Coopération avec la filière gériatrique et prise en charge de la fragilité du patient.
- La Formation des acteurs de santé
 - qui fait quoi, quand et comment:
 - du dépistage, au diagnostic, à l'hospitalisation, à la sortie de l'hôpital etc..)



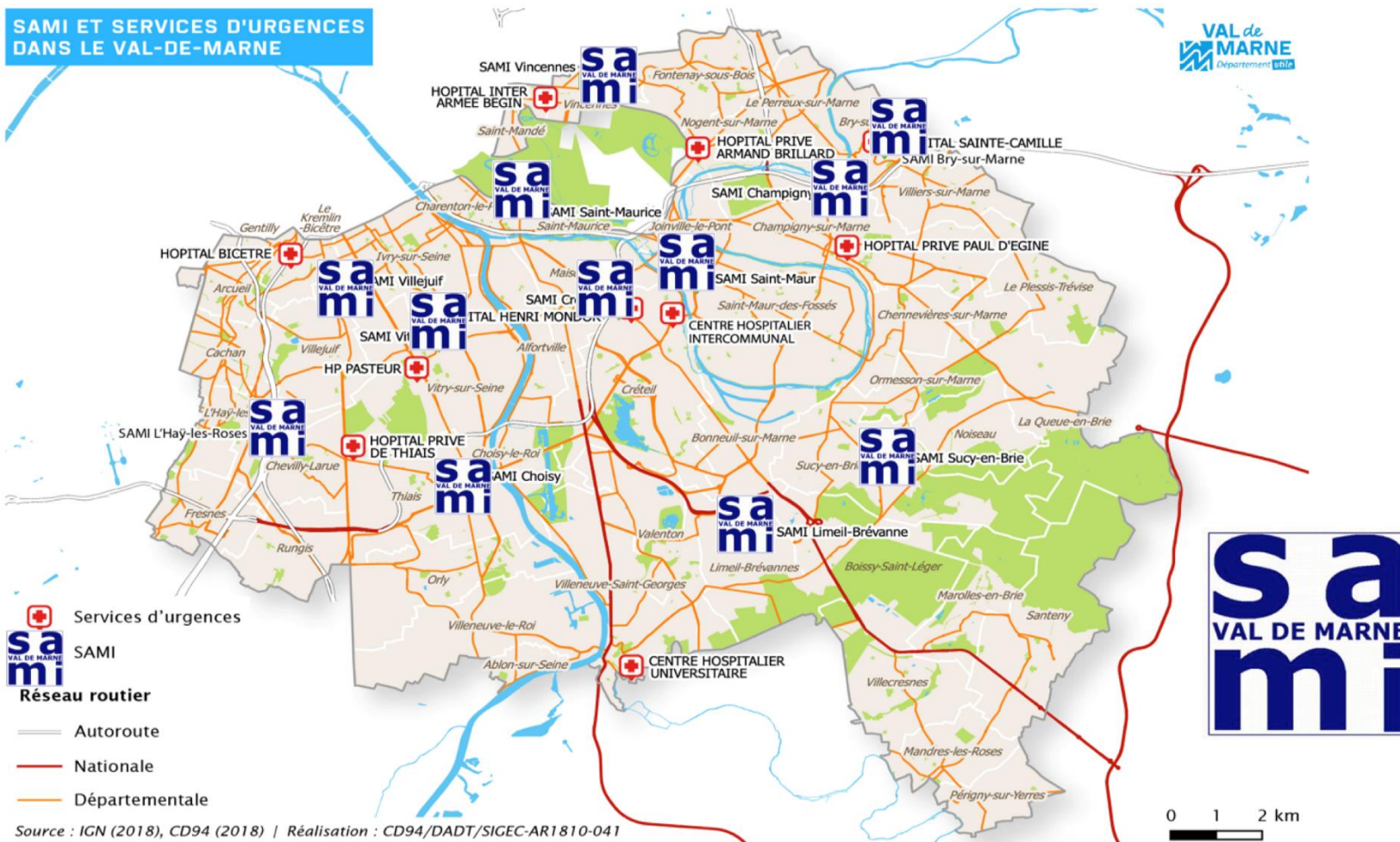
SAMEDI, 2 DECEMBRE 2023
SALONS VARENNE, NOISY-LE-GRAND

6ème édition



les Urgences en ville: Permanence des Soins Ambulatoires -Pdsa

**SAMI ET SERVICES D'URGENCES
DANS LE VAL-DE-MARNE**



12 SAMI

Ouverts

en semaine: 20h à Minuit

Le samedi : 14h à Minuit

Le dimanche : 8h à Minuit

Equipés d'ECG et
Défibrillateurs Auto Ext.

En 2022 : 92.000 passages

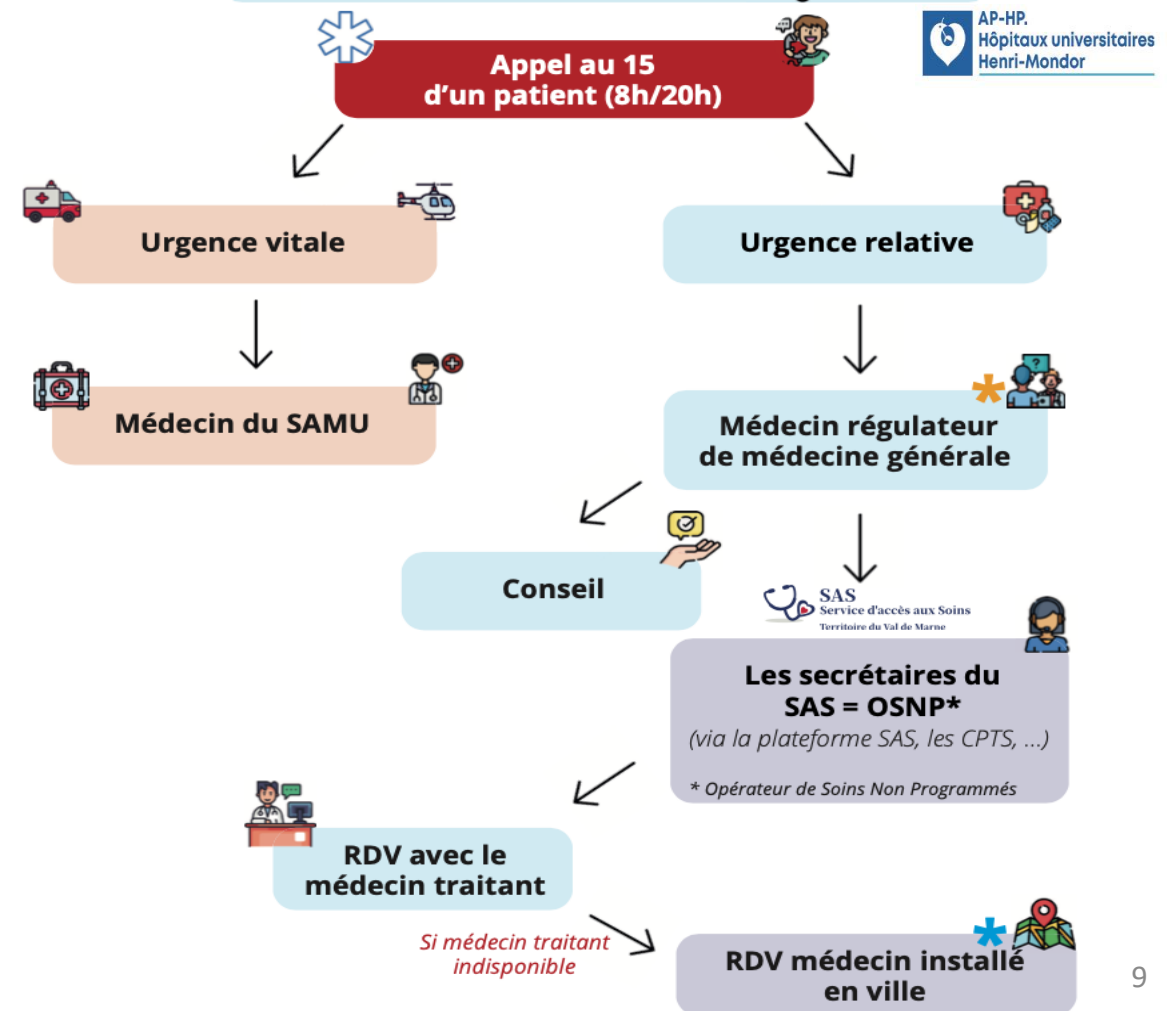


les Urgences en ville: Soins Non Programmés – SNP en journée



SAS Paris et Petite Couronne: 75-92-93-94

- En lien avec les médecins de Ville
- En lien avec les Centres de Soins non programmés en journée
- Déclenchements par Agendas partagés avec les médecins de ville
- Ou Sollicitations par des plateformes d'adressage





les Sorties d'Hospitalisation : Plateformes d'adressage

Professionnels sur la ville

Un concept simple
 = Adressage de pro
 à pros donc
qualifié

Accessibilité pluriprofessionnelle
 de manière
asynchrone

Liberté
 d'acceptation,
 /modalité, secteur, motif...
 + souplesse RdV dans les 24h
 directement avec patient (SMS)

entr'Actes

- Accessibles sur poste fixe ou en mobilité
- Conformes aux outils nationaux (Séguir)
- Sécurisés
- Usage ergonomique et intuitif

